

# Leading the world in aquaculture

## Avlusing Marineharvest Rogaland

Rolf Berg 22.04.09

Driftsleder Lindvik og Herøy i Vindafjord



**marineharvest**  
excellence in seafood



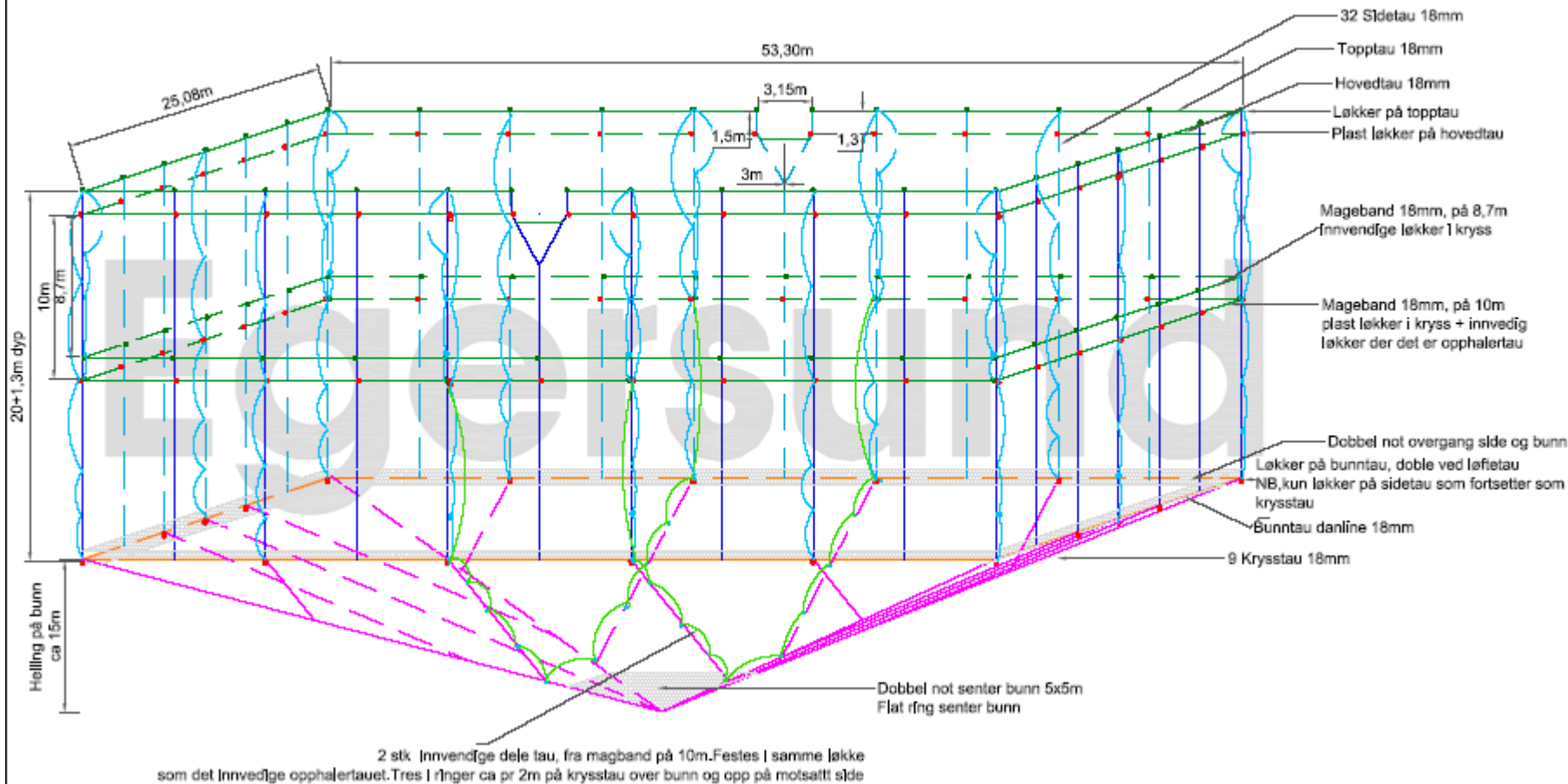
## Avd. Lindvik, Vindafjord (20 bur 24x24).





# Dobbel not, omkrets 156m (53x24m), 30dyp

14 stk utvedige opphalertau  
8 stk innvedige opphalertau  
SE EGEN SKISSE





marineharvest  
excellence in seafood

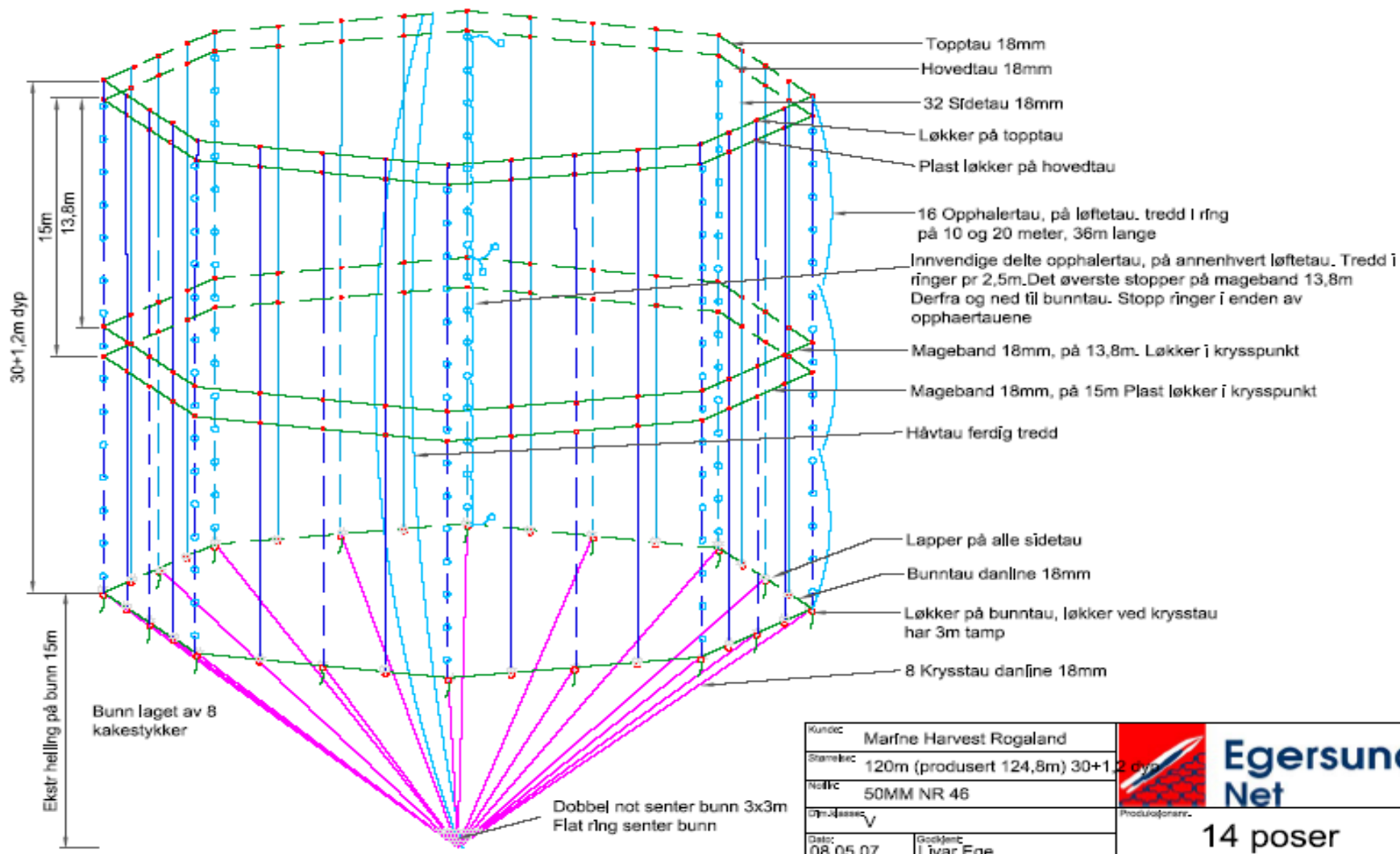
## Avd. Herøy, Vindafjord (8 stk 120mtr.)



Omkrets 120m, 30dyp



# Omkrets 120m – 30m dyp



## Før avlusing:



- Alle nøter tørkes på forrånd fra 30m til 15m.
- Sikres i alle infestningspunkter.



# Før avlusing

---

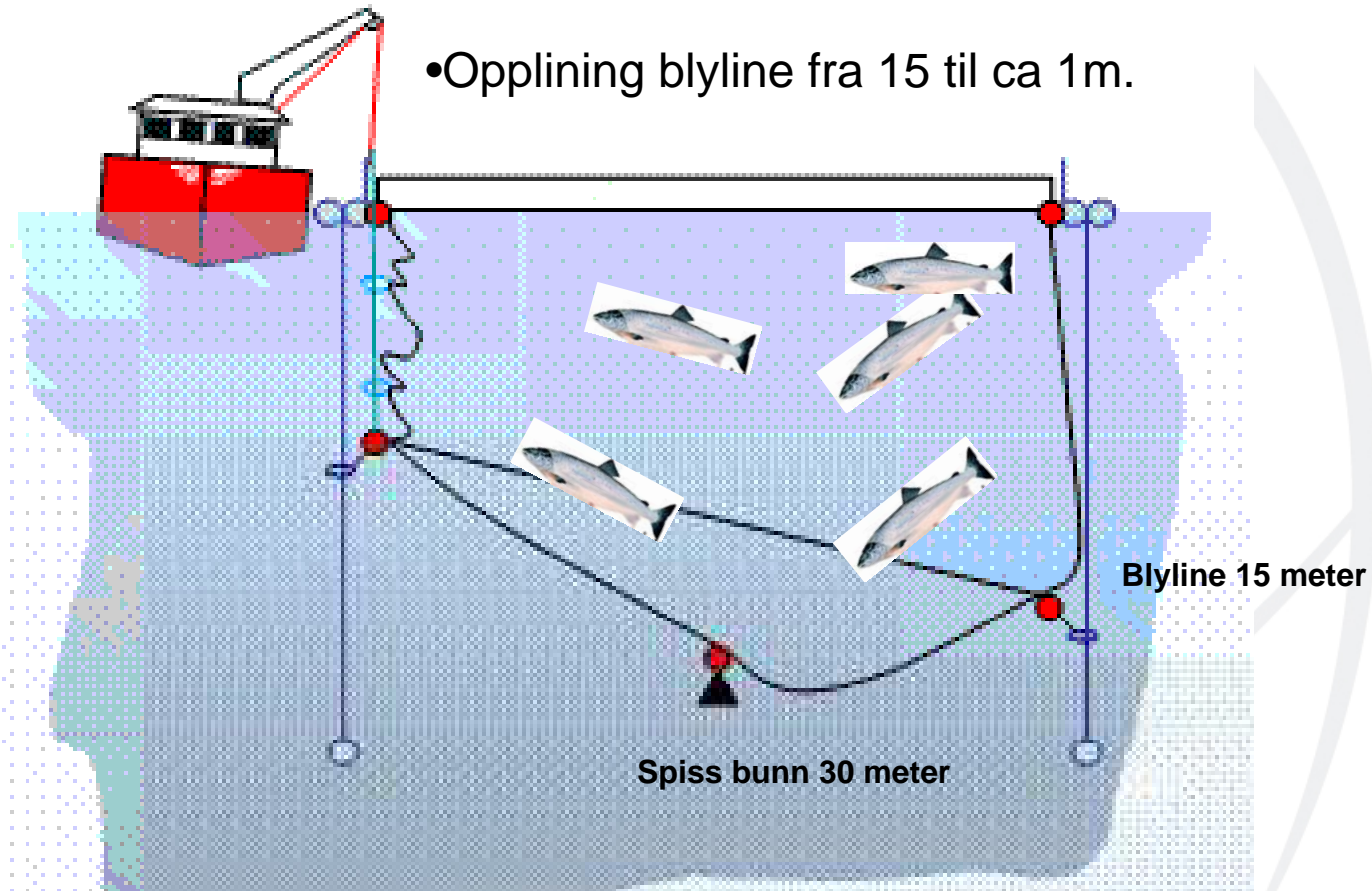
- 2 dager sulting
- Strømforhold → strømstilt.
- Vindforhold

## Utstyr / bemanning



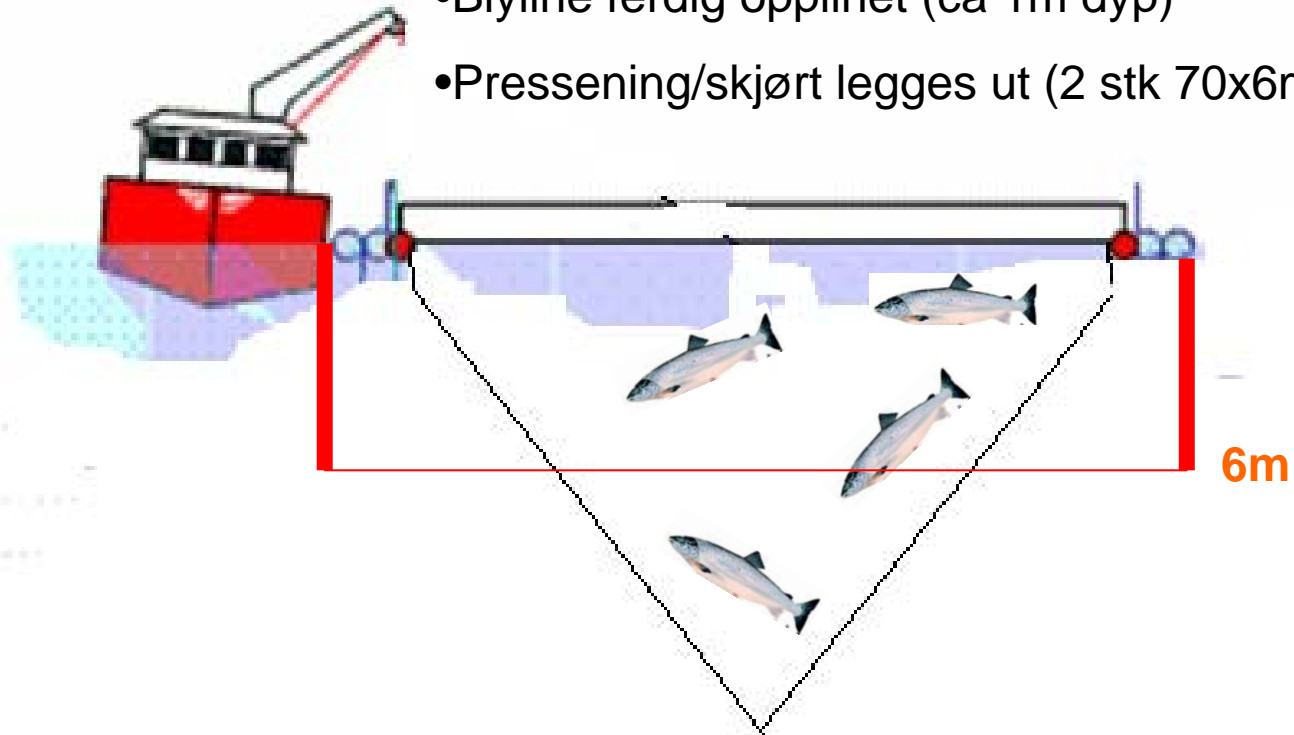
- 2 stk båter m/kran
- 3 mann pr båt
- 1 stk kar
- Pumpe og slange
- Oksygen og rister
- 6-10m dype skjørt

1.



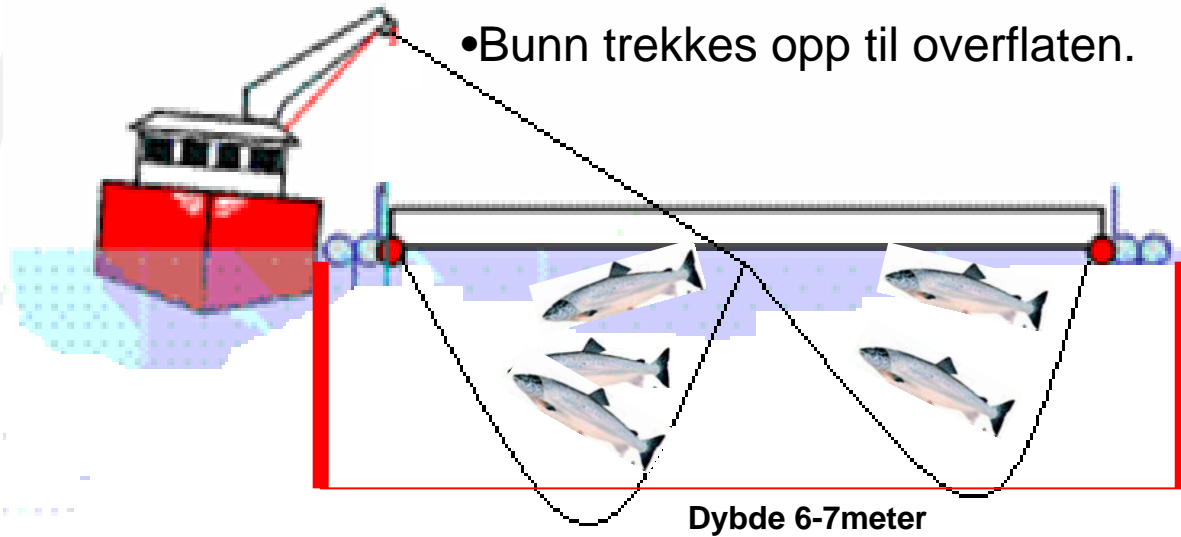
## 2.

- Blyline ferdig opplinet (ca 1m dyp)
- Pressening/skjørt legges ut (2 stk 70x6m)



Spiss bunn ca 15 meter

# 3.





**marineharvest**  
excellence in seafood



**marineharvest**  
excellence in seafood





**marineharvest**  
excellence in seafood





## Blanding av lusemiddel før utpumping





# Utpumping av lusemiddel i perforert slange







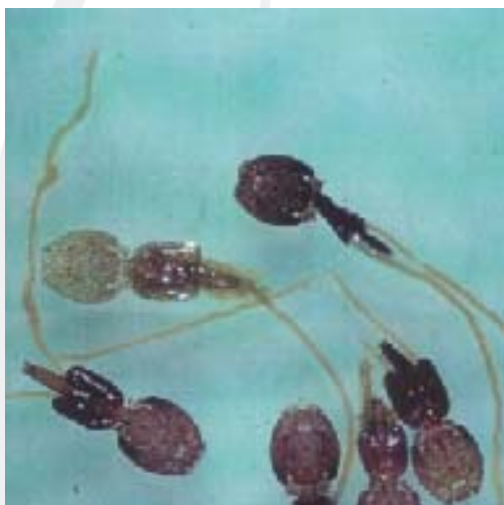


**marineharvest**  
excellence in seafood





## Resultater etter avlusing uke 5 og 6



Lindvik: 0 lus (uke 17)  
Herøy: 0 lus (uke 17)



**marineharvest**  
excellence in seafood

